

Baterías

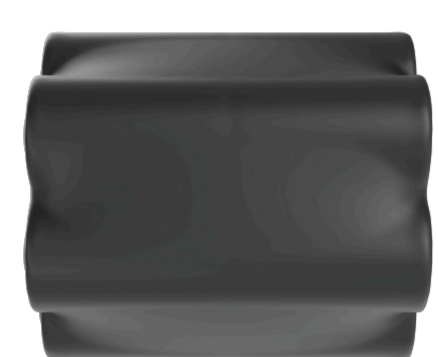
Baterías internas para instalar en el Hub BP Jeweller



Fuentes de energía fiables y autónomas

Ajax ofrece una gama de baterías para garantizar el funcionamiento ininterrumpido del Hub BP Jeweller en sitios sin conexión a la red eléctrica. Hay cuatro versiones de baterías disponibles: no recargables para un uso a largo plazo (de meses a años) y opciones recargables para un funcionamiento más breve y sostenible.

Versiones de batería



Internal battery NB (7.2V/95Ah)

Conjunto de 10 baterías LTC ER34615 no recargables para instalar en el Hub BP Jeweller



Internal battery RB (6.4V/36Ah)

Conjunto de 36 baterías LiFePO4 recargables para instalar en el Hub BP Jeweller



Internal battery NB (7.2V/190Ah)

Conjunto de 20 baterías LTC ER34615 no recargables para instalar en una carcasa Ajax compatible



Internal battery RB (6.4V/78Ah)

Conjunto de 78 baterías LiFePO4 recargables para instalar en una carcasa Ajax compatible

Nombre	Tipo	Cantidad por pack	Tensión	Capacidad total	Meses ¹ de funcionamiento en el modo Ahorro de batería ²	Meses ¹ de funcionamiento a pleno rendimiento ²	Instalación
Internal battery NB (7.2V/95Ah)	Batería no recargable (LTC ER34615)	10	7.2 V	95 Ah	25	3	Hub BP Jeweller
Internal battery RB (6.4V/36Ah)	Batería recargable (LiFePO4 18650)	36	6.4 V	36 Ah	8	1	Hub BP Jeweller
Internal battery NB (7.2V/190Ah)	Batería no recargable (LTC ER34615)	20	7.2 V	190 Ah	50	6	Case D (430), Case E (395)
Internal battery RB (6.4V/78Ah)	Batería recargable (LiFePO4 18650)	78	6.4 V	78 Ah	18	2	Case D (430), Case E (395)

Diseñadas para la estabilidad y la longevidad

Baterías no recargables

- Alta densidad energética para un funcionamiento fiable a largo plazo
- Tensión de salida constante en todo el rango de carga (del 100% al 1%)
- Autodescarga extremadamente baja: ≤1% al año durante el almacenamiento
- Hasta 10 años de vida útil en almacenamiento a temperatura ambiente y hasta 6 meses sin impacto en el rendimiento incluso a +30 °C (86 °F)

Baterías recargables

- Protección contra cortocircuitos para un funcionamiento seguro
- Protección contra descarga excesiva y sobrecarga
- Equilibrador integrado para un rendimiento y una longevidad constantes
- Celdas LiFePO4 para una mayor seguridad en comparación con las baterías tradicionales de iones de litio

Poco mantenimiento y gestión fácil

- Listas para utilizar nada más sacarlas de la caja
- Fáciles de instalar en el Hub BP Jeweller o en la Case D (430)
- Conexión vía un conector Molex 2139-2

Dimensiones y peso Internal battery NB (7.2V/95Ah) Dimensiones 135 × 65 × 105 mm 5.31" × 2.55" × 4.13" Peso 990 g 34.92 oz	Internal battery RB (6.4V/36Ah) Dimensiones 133 × 51 × 120 mm 5.23" × 2.01" × 4.72" Peso 1.515 g 57.70 oz	Internal battery NB (7.2V/190Ah) Dimensiones 185 × 65 × 125 mm 7.28" × 2.55" × 4.92" Peso 1.980 g 69.84 oz	Internal battery RB (6.4V/78Ah) Dimensiones 254 × 52 × 134 mm 10" × 2.04" × 5.27" Peso 3.030 g 106.88 oz
Color Para productos Internal battery NB (7.2V/95Ah), Internal battery NB (7.2V/190Ah): negro Para productos Internal battery RB (6.4V/36Ah), Internal battery RB (6.4V/78Ah): azul Corriente de carga Para productos Internal battery NB (7.2V/95Ah), Internal battery NB (7.2V/190Ah): Corriente de carga máxima 700 mA Para productos Internal battery RB (6.4V/36Ah), Internal battery RB (6.4V/78Ah): Corriente de carga máxima 3000 mA	Instalación Para productos Internal battery NB (7.2V/95Ah), Internal battery NB (7.2V/190Ah): Temperatura de funcionamiento de -55 °C a +85 °C de -67 °F a 185 °F Humedad de operación hasta 85%	Para productos Internal battery RB (6.4V/36Ah), Internal battery RB (6.4V/78Ah): Temperatura de funcionamiento Carga de 0 °C a +45 °C de 32 °F a 113 °F Descarga de -25 °C a +65 °C de -13 °F a 149 °F Temperatura de almacenamiento de -20 °C a +45 °C de -4 °F a 113 °F Humedad de operación hasta 85%	Kit completo Internal battery NB (7.2V/95Ah) Batería interna Internal battery RB (6.4V/36Ah) Batería interna Adaptador de carga Internal battery NB (7.2V/190Ah) Batería interna Internal battery RB (6.4V/78Ah) Batería interna Adaptador de carga

¹ Aplicable para Hub BP Jeweller con la versión de hardware HB2.011.MBR.001v1.

Para la versión de hardware HB2.009.MBR.001v4, el tiempo de funcionamiento previsto es el siguiente:

- Internal battery NB (7.2V/95Ah): hasta 16 meses en el modo Ahorro de batería y hasta 2 meses en el modo de funcionamiento completo.
- Internal battery RB (6.4V/36Ah): hasta 5 meses en el modo Ahorro de batería y hasta 20 días en el modo de funcionamiento completo.
- Internal battery NB (7.2V/190Ah): hasta 33 meses en el modo Ahorro de batería y hasta 4 meses en el modo de funcionamiento completo.
- Internal battery RB (6.4V/78Ah): hasta 12 meses en el modo Ahorro de batería y hasta 40 días en el modo de funcionamiento completo.

² Las estimaciones de duración de la batería se basan en un funcionamiento a +25 °C (77 °F) con 10 dispositivos vinculados en modo de espera. Una mayor actividad de alarma puede reducir la duración de la batería.



Para obtener información detallada, escanee el código QR o siga el enlace:

ajax.systems/products/batteries/manuals

- ✉ support@ajax.systems
- 📍 @AjaxSystemsSupport_Bot
- 🌐 ajax.systems